



Verlagskoordinaten

Erscheinungsweise
wöchentlich (sonntags)

Redaktionskonzept

Warum der Sonntag

Der Sonntag ist der Tag, an dem das „frei verfügbare Zeitbudget“ am höchsten ist. Zeit, die genutzt wird, Entscheidungen von besonderer Tragweite zu treffen. Dazu gehören beispielsweise Fragen der persönlichen Vorsorge, des Vermögensaufbaus oder der Erwerb einer Immobilie.

Mit **EURO am Sonntag** erhält der Leser die topaktuellen Daten und Analysen an dem Tag, an dem er sie zur gezielten Entscheidungsfindung wirklich braucht.

Welche Bausteine gewährleisten diesen Erfolg?

Aktualität:

EURO am Sonntag enthält die Schlusskurse, mit denen die

Weltbörsen ins Wochenende gehen und ist somit genauso aktuell wie das Internet. Geldanlage-Dispositionen lassen sich auf einem sicherem Fundament treffen. Dies hat sich gerade an der extrem schnelllebigen Börse bewährt.

Nutzwert:

Anlageformen wie Investmentfonds, Aktien oder Zertifikate sowie diverse Sparpläne und Versicherungsprodukte werden für die private Altersvorsorge eine zunehmende Rolle spielen. **EURO am Sonntag** bietet seinen Lesern das nötige Hintergrundwissen, um diese Produkte sinnvoll für ihre persönliche Vermögensplanung einzusetzen.

Flexibilität:

Durch den späten Redaktionsschluss am Freitag Abend

garantiert **EURO am Sonntag** äußerst kurzfristige Anzeigen- und Druckunterlagen-Schlusstermine für besonders aktuelle Anzeigen. Damit bietet **EURO am Sonntag** dem Anzeigenkunden höchste Flexibilität, wie sie kein anderer Wettbewerber ermöglichen kann.

Service:

EURO am Sonntag wird auf Wunsch und ohne Mehrkosten am Sonntagvormittag ins Haus geliefert. Zusätzlich ist **EURO am Sonntag** am Kiosk, in Bäckereien und Tankstellen-Shops erhältlich.

EURO am Sonntag – der Spezialist für topaktuelle Wirtschafts- und Finanzinformationen

Quelle: Verlagsangabe

Auflage

Druckauflage _____	161.668
Verbreitete Auflage _____	114.956
Verkaufte Auflage _____	112.102
davon	
• Einzelverkauf _____	50.787
• Sonstiger Verkauf _____	49.350

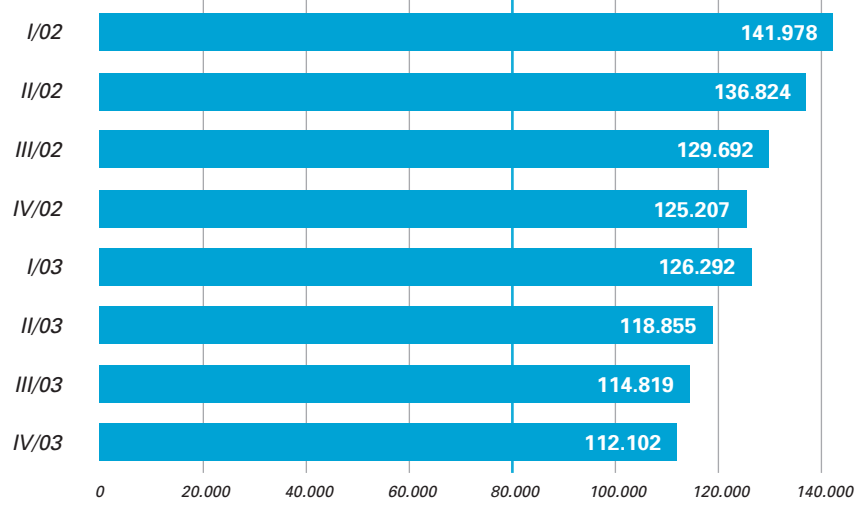
Quelle: IVW IV/03

Verbreitung nach Nielsengebieten

Nielsen I _____	15%
Nielsen II _____	29%
Nielsen IIIa _____	22%
Nielsen IIIb _____	10%
Nielsen IV _____	14%
Nielsen V _____	4%
Nielsen VI-VII _____	6%

Quelle: Verlagsangabe

Auflagenentwicklung

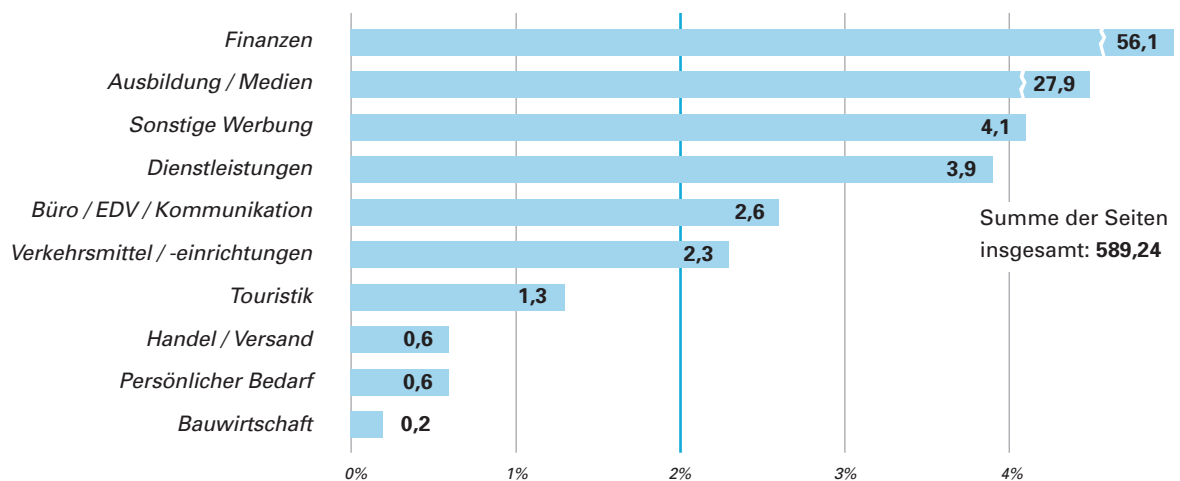


Quelle: IVW, verkaufte Auflage

Technische Daten

Heftformat	261 mm breit, 365 mm hoch
Herstellung	Zeitungsrollenoffset (Coldset) aus Euroskala Digitale Druckvorlagen Klammerbindung
Satzspiegel	235 x 340 mm

Anzeigenstruktur



Quelle: Nielsen Media Research GmbH,
Basis: Gesamtjahr 2003

Leserschaftsprofil

LAE 2003 Euro am Sonntag

Basis in Tsd.

2.237,0 55,4

Affinitätsindex

Grundgesamtheit = 100

Struktur in %

Alter

bis 39 Jahre	27,1	24,8
40 bis 49 Jahre	33,2	29,7
50 Jahre und älter	39,7	45,6

Berufsgruppen

Selbstständige	23,1	18,3
Freie Berufe	14,3	9,9
Leitende Angestellte gesamt	52,6	66,7
Angest. m. umfassenden Führungsaufgaben	20,4	24,7
Angest. m. selbstst. Leist. in verantw. Tätigkeit	32,3	42,0
Beamte	10,1	5,1

Pers. Brutto-Jahreseinkommen

bis € 60.000	31,1	20,5
€ 60.000 bis € 120.000	54,5	66,2
über € 120.000	14,4	13,3

Unternehmensgröße

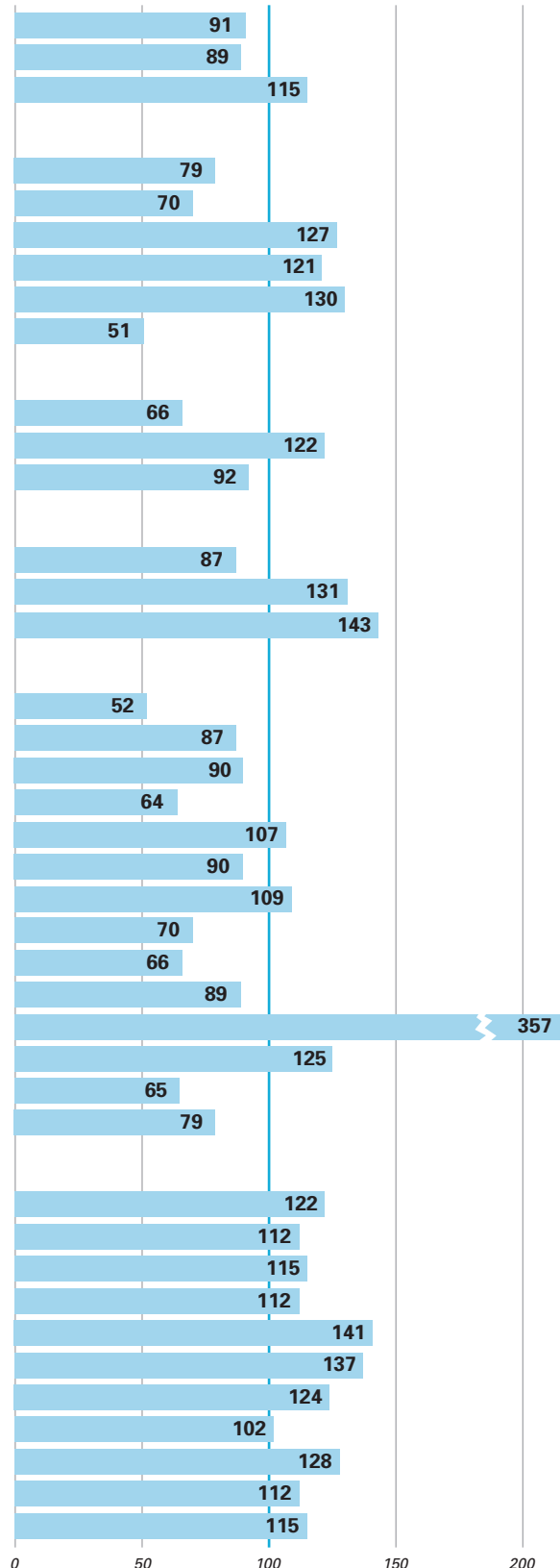
bis 99 Beschäftigte	56,8	49,5
100 bis 999 Beschäftigte	17,3	22,7
1000 und mehr Beschäftigte	15,9	22,7

Branchen

Bergbau, Energie, Recycling	1,3	0,6
Leder, Textil, Nahrungs-, Genussmittel	2,5	2,2
Holz-, Papier-, Druckgewerbe	2,1	1,9
Chem. Industrie inkl. Glas/Keramik usw.	4,4	2,8
Metallerzeugung u. -bearbeitung, Maschinenbau	6,9	7,4
Büromaschinen, EDV, Rundfunktechnik usw.	5,4	4,8
Herstellung Kraftwagen, Fahrzeugbau	3,8	4,2
Baugewerbe	6,7	4,7
Handel	11,8	7,8
Verkehr, Nachrichtenübermittlung	4,6	4,1
Kredit-, Versicherungsgewerbe	6,0	21,4
Grundstücksw., Dienstl. für Unternehmen	16,7	20,8
Gesundheits-, Veterinär- und Sozialwesen	12,3	7,9
Gebietskörperschaften, Sonstige	22,0	17,3

Gesamt- oder Teilbereichsleitung

Unternehmens- und Geschäftsführung	32,1	39,2
Kfm. Unternehmens- und Geschäftsführung	22,6	25,2
Techn. Unternehmens- und Geschäftsführung	21,4	24,6
Innerbetriebliche Verwaltung und Organisation	32,9	36,9
Finanzwesen	19,0	26,8
Verkauf/ Vertrieb	23,1	31,7
Marketing	18,9	23,3
Einkauf	17,8	18,2
Produktion	13,6	17,4
Lager, Transport, Verpackung	12,5	13,9
Forschung, Entwicklung, Konstruktion	11,3	12,9



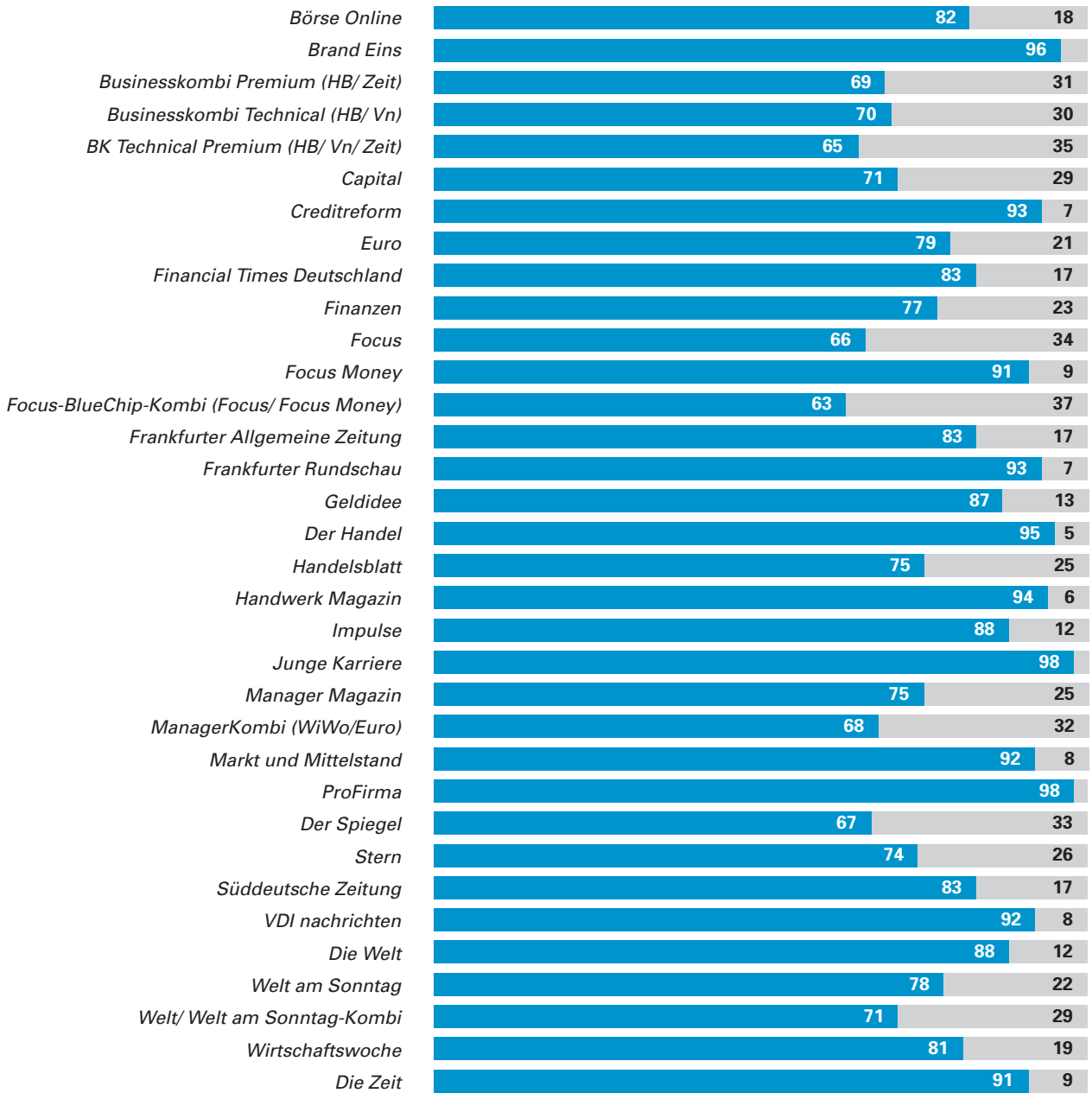
Quelle: LAE 2003

Basis: Entscheidungsträger gesamt

Externe Überschneidungen

von 55.360 EURO am Sonntag-Lesern sind soviel %

Exklusiv-Leser = ■ Mehrfach-Leser = ■ Anteile in %



Lesebeispiel: 92% der EURO am Sonntag-Leser lesen nicht die VDI nachrichten

Mehrfach-Leser/Exklusiv-Leser

