

Le quotidien de la société en mouvement



Le quotidien différent

Un mode d'expression propre

Un ton mêlant émotion, injonction, franchise, irrévérence

Une autre vision de l'actualité

Le quotidien éclairant

Donner du sens

Faciliter toujours plus la compréhension

Le quotidien ouvert

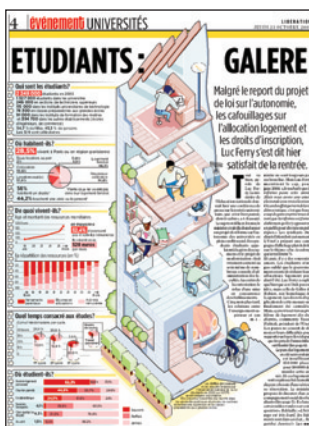
Un lieu d'échanges

Une plaque sensible de la société, une caisse de résonance

Le quotidien innovant

Révéler les mutations des sociétés

A l'affût des tendances



Le quotidien de ceux qui font bouger le quotidien


Un quotidien réactif

158 543 exemplaires diffusés, dont plus de 60% de ventes kiosques

Source Diffusion Contrôle 2002/2003

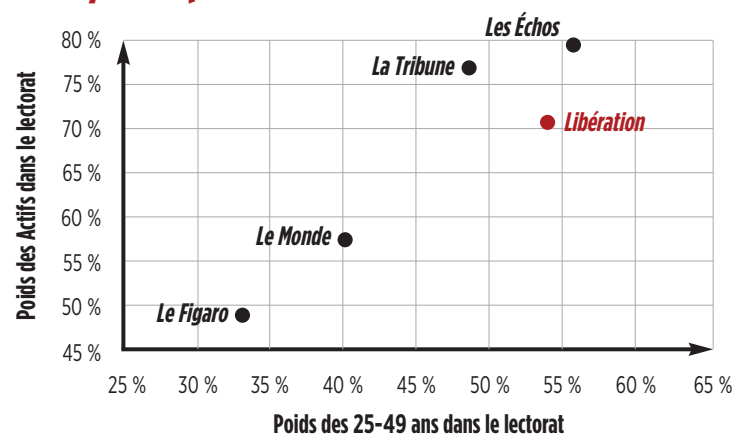
Un lectorat de qualité

887 000 lecteurs

	Population	
Homme	48,0	62,1
Femme	52,0	37,9
15 à 24 ans	15,7	14,4
25 à 34 ans	16,3	18,9
35 à 49 ans	26,3	35,2
50 à 64 ans	21,5	24,6
65 ans et plus	20,2	7,0
Actif (interviewé)	54,3	71,6
Actif PCS+ (interviewé)	22,1	52,7
Niveau d'éducation supérieur	29,7	66,3
Urbain	45,1	69,9
Région parisienne	18,4	44,0
Revenus annuels > 36 K€	15,0	39,4
Présence d'enfants < 15 ans	32,8	33,2

Source EUROPAN 2002/2003 LNM en % de structure

Un profil dynamique



Source EUROPAN 2002/2003 LNM en % de structure

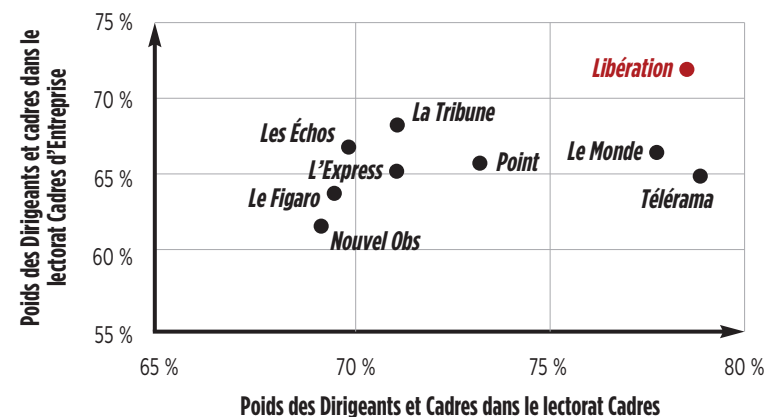
Des cibles au cœur de la consommation

	25-49 ans	25-49 ans CSP+I	Femmes CSP+I
Le Monde	865	567	334
Libération	479	321	170
Le Figaro	440	317	127
Les Échos	425	232	124
La Tribune	221	166	61

Source EUROPAN 2002/2003 LNM en milliers

Des cadres décisionnaires

373 000 lecteurs cadres



Source Ipsos La France des Cadres Actifs 2003 en % de structure