

Management

Le magazine des nouveaux managers



Le 1er magazine économique qui traite aussi bien de la vie privée que professionnelle.

Avec sa nouvelle formule lancée en avril 2004 Management répond aux nouvelles aspirations des cadres: 3/4 de l'éditorial est consacré à des sujets professionnel et 1/4 traite de la vie privée.

Management est le magazine de tous les managers. Il aborde sans tabou toutes les dimensions de leur vie: performance professionnelle, choix de carrière, vie privée, pour les aider à réussir et à s'épanouir

+ de la moitié du lectorat de Management sont des cadres supérieurs

Avec 63% de Cadres sup et 30% de Décideurs Influents Management a une audience très qualifiée (Ipsos FCA 2004).

Management conscient d'une vie après le travail! Ses pages consacrées à la vie personnelle traitent de la santé, de le high tech, des hobbies, pour répondre aux nouvelles préoccupations des cadres.

1 cadre sur 10 lit Management

Chaque mois, 575000 cadres choisissent Management pour ses conseils. (Ipsos FCA 2004).

Management coach les cadres avec un guide pratique

Le guide du Manager: chaque mois, dans un cahier spécial, 20 à 30 pages de conseils et d'analyse de cas dans toutes les disciplines managériales.

Profil de lectorat

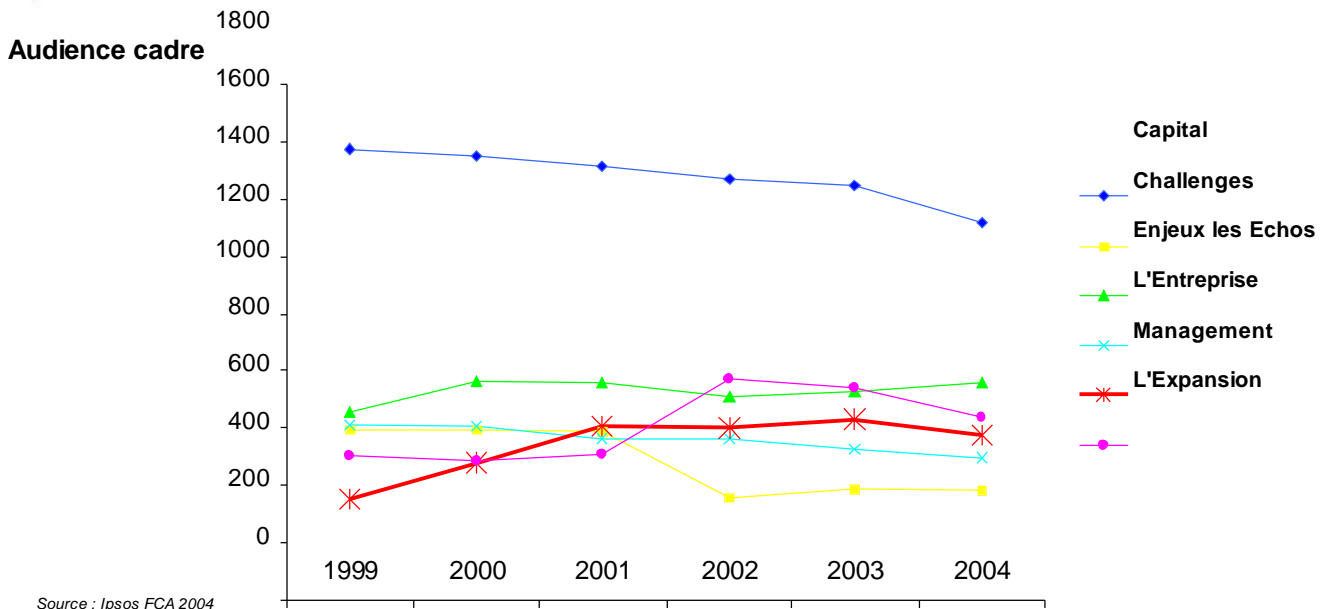
575 000 Lecteurs cadres (Ipsos FCA 2004)

Indice
Pop cadre totale = 100
(octil 2004)

	Pop cadres	lecteurs de Management	
	6.5 million	0.6 million	
Homme	64.5%	70.0%	84
Femme	35.5%	30.0%	109
Age			
< 25	2.8%	3.4%	125
25-34	27.6%	33.8%	122
35-49	43.6%	44.6%	102
50 et +	26.1%	18.2%	70
Agglomérations (villes >100 000 hab & Paris)	54.4%	58.3%	107
Cadres Sup	58.7%	63.7%	108
Décideur Influents	21.1%	30.3%	143
PDG / DG	5.6%	6.9%	123

Source: Ipsos FCA 2004

Le magazine économique français qui croît le plus rapidement



Management, le coût pour mille le plus attractif de la presse économique

CPM Cadres



26 €

42 €

Source : Ipsos FCA 2004

CPM Cadres Sup



47 €

64 €



Prix	3.5 €	Couverture	% cible totale	
Périodicité	Mensuel	Adultes	736 000	1.5% (AEPM 2004)
Bouclage commercial	4 semaines avant parution	cadres	575 000	8.9% (FCA 2004)
Lancement	1995	cadres sup	366 000	9.7% (FCA 2004)
Diffusion		CPM		
France Payée 03-04	79 572	Cadres	23€	
Totale payée 03-04	85 653	Cadres sup	35€	
Vnte au numero (%)	54.5%	Informations Techniques		
Tarifs 2005		Page : PP : 213X270		
Page quadri	13 000€	FU: 179X235		
1/2 page quadri	9 200€	Fichier: Tiff - It /P1		
Degressifs		Resolution: CT 12l/mm LW:100l/mm		
Volume :	Commence à 4% pour 1 page			
Nouvel annonceur :	1%			
Fidélité :	de 1% à 3% en fonction du CA investi			
Remise professionnelle	15%			